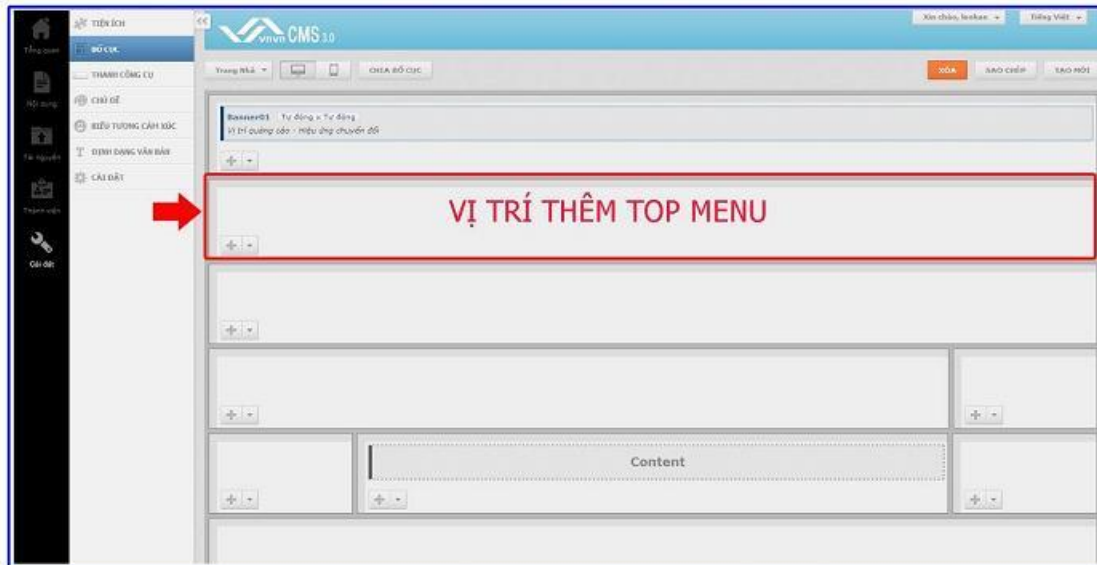


## HƯỚNG DẪN TẠO TOP MENU WEBSITE

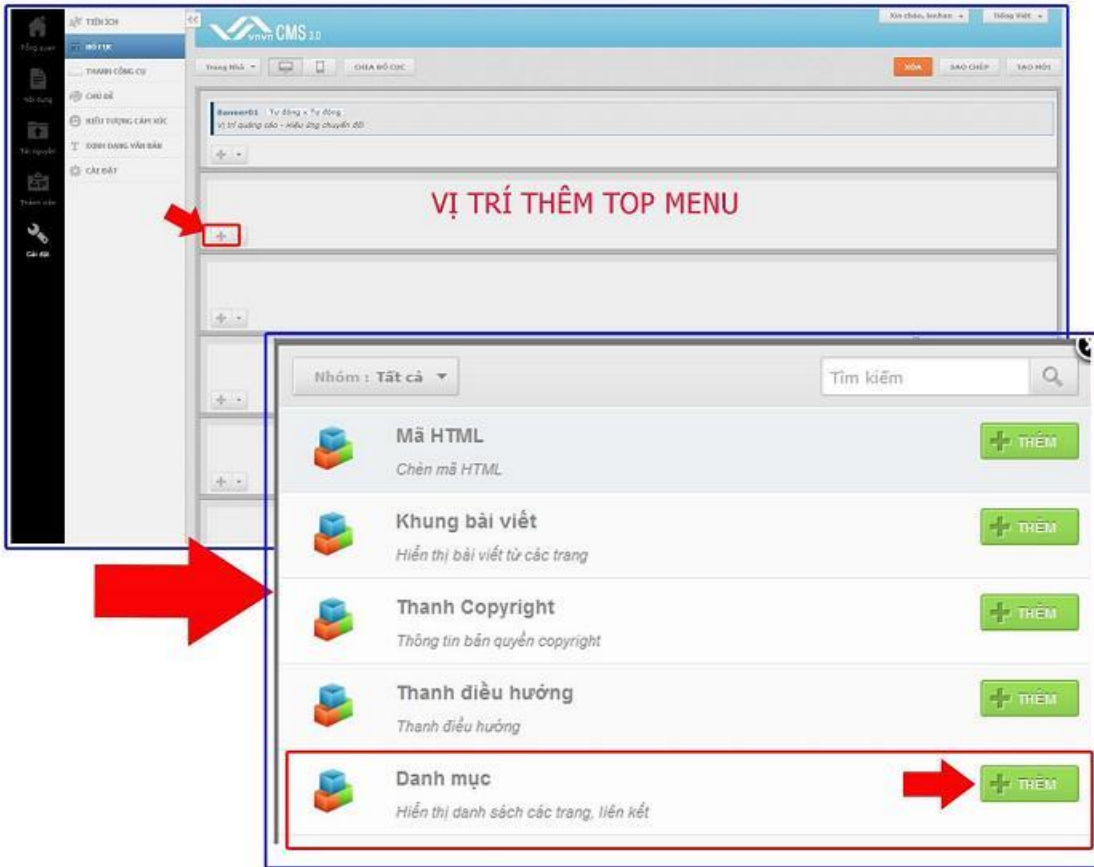
Các bài hướng dẫn trước chúng ta đã được hướng dẫn thực hành tạo banner và bố cục cho website!

Đối với bố cục mới tạo, ngoài việc tạo banner, chúng ta còn cần thêm nhiều thành phần hiển thị khác! Hôm nay chúng ta sẽ cùng thực hành thêm top menu cho website.

Dưới đây là những bước hướng dẫn thêm top menu với thiết kế bố cục đơn giản.



**Bước 1:** Tại khung chứa cần tạo top menu chọn ký hiệu dấu (+) => Chọn tiện ích hiển thị “**Danh Mục**” => Chọn “**Thêm**”.



## Bước 2: Thiết lập cài đặt căn bản cho Top Menu.

Các cài đặt cơ bản cần thiết lập gồm:

The image shows a web form for creating a menu. The form is titled "Danh mục" and has a subtitle "Hiện thị danh sách các trang, liên kết". At the top right, there are buttons for "XÓA" and "LƯU". The form fields are as follows:

- Tên \***: A text input field, highlighted with a red box and the number 1.
- Loại danh mục**: A dropdown menu, highlighted with a red box and the number 2. Below it is a "Năm ngang" dropdown.
- Nhánh hiển thị**: A dropdown menu, highlighted with a red box and the number 3. The selected option is "Danh mục trên cùng".
- Level nhánh con**: A dropdown menu, highlighted with a red box and the number 4. The selected option is "1".
- HTML ID**: A text input field.
- Kích hoạt (Hiện thị)**: A toggle switch, highlighted with a red box and the number 5. The switch is currently turned on, labeled "BẬT".
- Css Class**: A text input field.
- Đóng khung**: A toggle switch, labeled "TẮT".
- Inline Style Sheets**: A text input field.
- Hiện thị trên các trang**: A dropdown menu, highlighted with a red box and the number 6. The selected option is "Tất cả trang". There is a "+" button to the right of the dropdown.

At the bottom of the form, there are buttons for "QUAY LẠI" and "ĐÓNG LẠI".

**1. Tên:** Đặt tên cho danh mục để phân biệt với các thành phần danh mục khác nhau.

Danh mục chúng ta cần tạo là "Top Menu".

=> Nhập trực tiếp tên danh mục vào ô trống!

XÓA LƯU

---

 **Danh mục**  
*Hiển thị danh sách các trang, liên kết*

---

Tên \*



XÓA LƯU

---

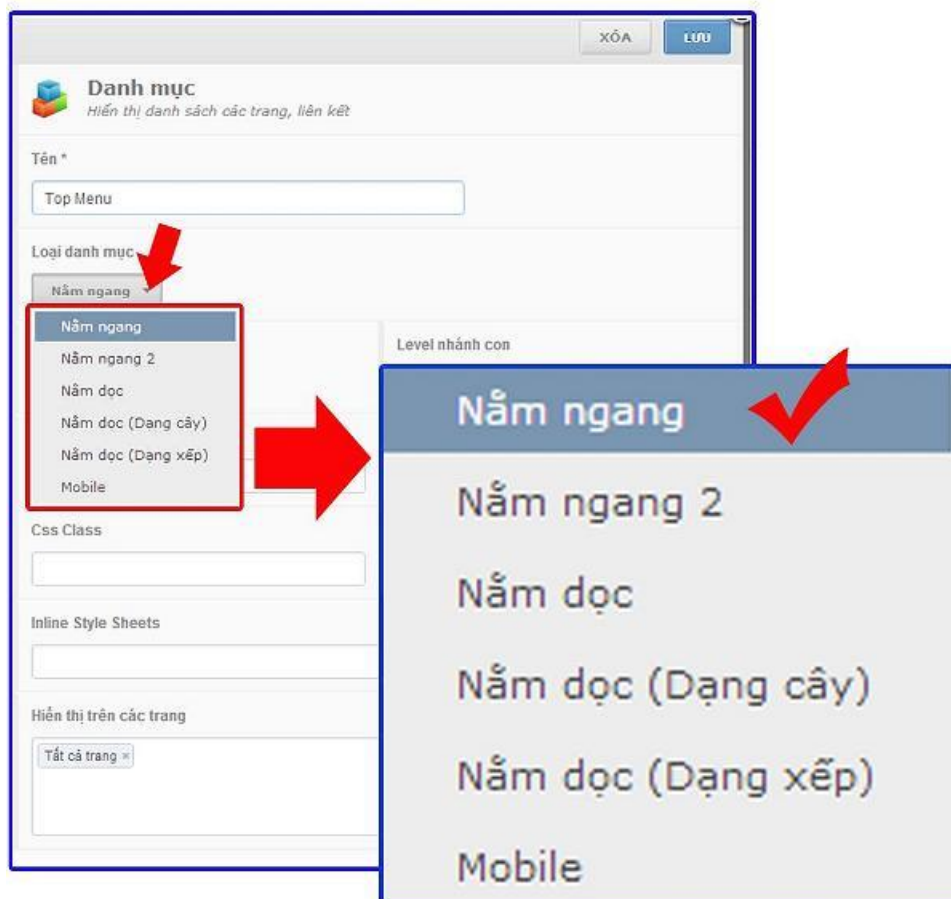
 **Danh mục**  
*Hiển thị danh sách các trang, liên kết*

---

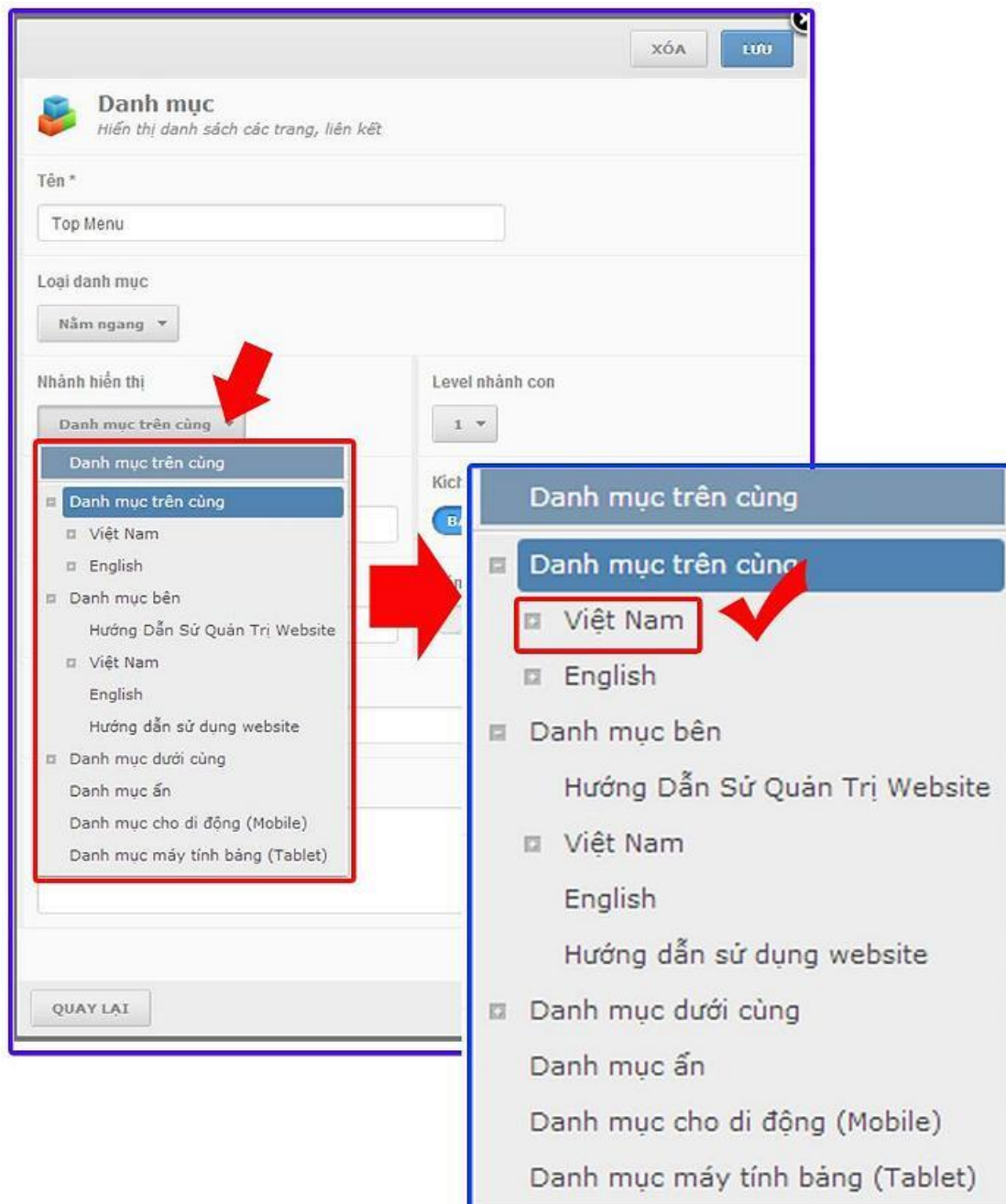
Tên \*

←

**2. Loại hiển thị:** Lựa chọn kiểu hiển thị cho danh mục! Đối với Top Menu chúng ta chọn **“Nằm Ngang”**.



**3. Nhánh hiển thị:** Chọn nhánh hiển thị tức chọn các thư mục hiển thị tại Top Menu.



**4. Level nhánh con:** Sau khi tùy chọn danh mục hiển thị, đối với các danh mục gồm nhiều nhánh con chúng ta cần lựa chọn cho phép nhánh con nào hiển thị trực tiếp tại top menu.

XÓA LƯU

### Danh mục

Hiển thị danh sách các trang, liên kết

Tên \*

Loại danh mục

Nhánh hiển thị

Level nhánh con

HTML ID

Css Class

Inline Style Sheets

Hiện thị trên các trang

**NHÁNH CON CỦA THƯ MỤC VIỆT NAM**

(Hiện thị)

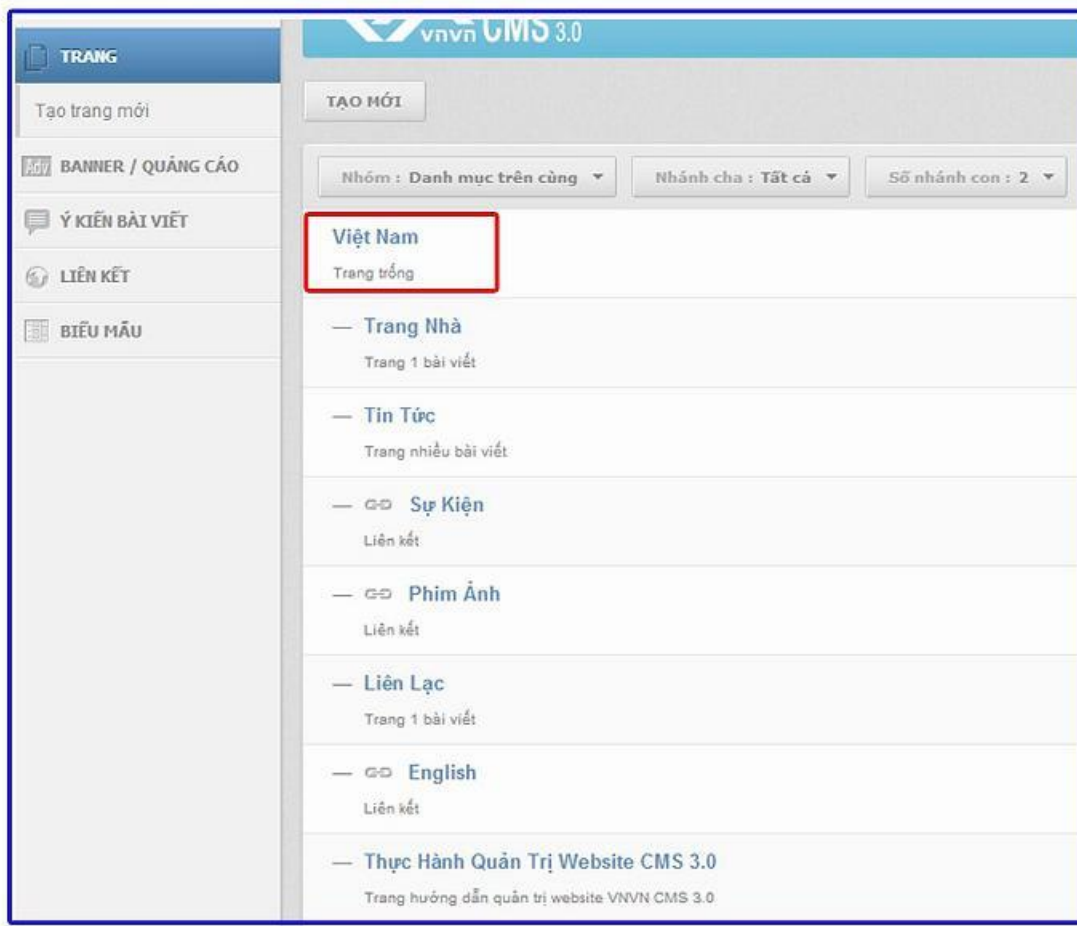
ng

7

+

QUAY LẠI ĐÓNG LẠI

Nhánh 1 thuộc danh mục trang nhà theo site mẫu hướng dẫn bao gồm:



Các nhánh con này sẽ hiển thị trên top menu mới được tạo!

**5. Kích hoạt:** Danh mục chỉ hiển thị khi bạn chọn bật kích hoạt.




XÓA LƯU

### Danh mục

*Hiển thị danh sách các trang, liên kết*

Tên \*

Loại danh mục

Nhánh hiển thị <input type="button" value="Việt Nam"/>	Level nhánh con <input type="button" value="1"/>
HTML ID <input type="text"/>	Kích hoạt (Hiện thị) <input checked="" type="checkbox"/> <b>BẬT</b> 
Css Class <input type="text"/>	Đồng khung <input type="checkbox"/> <b>TẮT</b>

Inline Style Sheets

Hiển thị trên các trang  
 +

QUAY LẠI ĐÓNG LẠI

**6. Tùy chọn “Hiện Thị Trên Các Trang”:** Chọn các trang mà top menu có thể hiển thị! Đối với Top menu nên chọn “Hiện thị trên tất cả các trang”!

**Danh mục**  
Hiển thị danh sách các trang, liên kết

Tên \*  
Top Menu

Loại danh mục  
Năm ngang

Nhành hiển thị  
Viết Nam

Level nhánh con  
1

HTML ID

Css Class

Inline Style Sheets

Kích hoạt (Hiện thị)  
BẬT

Đồng khung  
TẮT

Hiện thị trên các trang

QUAY LẠI ĐỒNG LẠI



Tất cả trang

Danh mục trên cùng

Danh mục bên

Danh mục dưới cùng

Danh mục ẩn

Danh mục cho di động (Mobile)

Danh mục máy tính bảng (Tablet)

Đồng lại Đồng ý

**Ghi chú:**

Các mục cài đặt khác như HTML ID (Giá trị của thuộc tính Id của widget ngoài layout), CSS class (Tùy chỉnh lớp css), Thuộc tính style css. Các mục này chỉ giành cho quản trị viên có kiến thức về HTML và CSS.

**Bước 3:** Chọn lưu “Danh mục” vừa được tạo!

### Danh mục

*Hiển thị danh sách các trang, liên kết*

Tên \*

Loại danh mục

Nhánh hiển thị

Level nhánh con

HTML ID

Css Class

Kích hoạt (Hiện thị)

 **BẬT**

Đóng khung

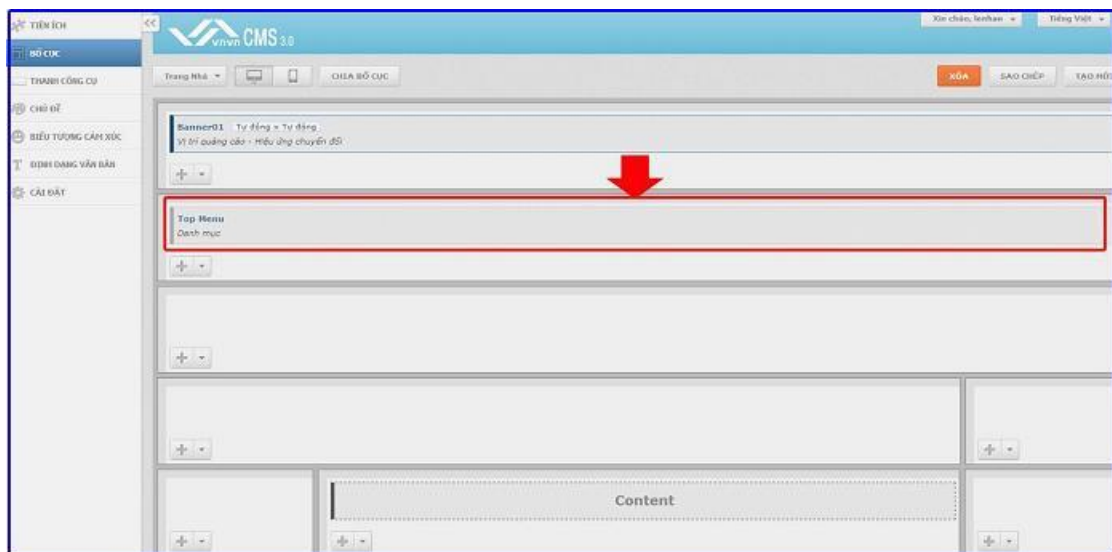
 **TẮT**

Inline Style Sheets

Hiện thị trên các trang

Bố cục “Trang Nhà” được tạo hiện tại có banner và top menu!



**Top Menu được hiển thị.**



**Chúc các bạn thực hành thành công!**

**Mời bạn theo dõi hướng dẫn quản trị website VNVN CMS 3.0 <http://cms.vnv.com/p102/huong-dan>**